

Aménager des espaces  
favorables aux lézards et  
serpents dans la Nature et  
dans les jardins

# Mes expériences professionnelles



## Récolte de venin





## UN ZOORAMA DANS LA FORÊT DE CHIZÉ

COURRIER DE L'OUEST  
5 et 6 mai 1973

Parce que, en 1945, les Américains avaient installé un dépôt de munitions en forêt de Chizé et parce qu'ils l'ont abandonné vingt ans plus tard, le C. E. B. A. S. pu naître parmi les hêtres et le charme et les chênes et les pins de ce très joli massif forestier du sud-ouest des Deux-Sèvres.

Un projet proposé au C.N.R.S. en 1962 aboutissait, en effet, quelques années plus tard, à l'acquisition des 32 kilomètres de clôtures et des 80 kilomètres de routes mis en place et construits par les Américains qui fermaient et sillonnaient 2.500 hectares de forêt (pour la somme de 310.000 francs d'alors) et la création, en 1968, d'un Centre d'Etudes Biologiques des Animaux Sauvages, unique en Europe et dont il n'y a que deux ou trois exemplaires dans le monde.

### REPORTAGE GUY ROBERT « C.O. » Nioré

Centre qui a pour vocation l'étude de la physiologie, de l'éthologie et de l'écologie des animaux sauvages et plus particulièrement des mammifères européens.

Comment vivent-ils ? Comment se reproduisent-ils ? Comment se comporte-t-il en société ? Dans leur milieu naturel ?

3 millions de francs d'équipements scientifiques — la dépense s'est augmentée depuis/évidemment — donnent une idée des techniques diverses et modernes utilisées dans ce

Pour répondre à ces questions, une vingtaine de chercheurs travaillent dans le laboratoire de Chizé, les uns sur les micro-mammifères, les autres sur les grands animaux, d'autres encore sur les reptiles, tous animaux qui vivent en abondance dans les 2.500 hectares de la réserve clôturée.

Grâce à des émetteurs-radio en collier ou implantés sous la peau de certains animaux en liberté, le comportement de ces derniers peut être suivi depuis les laboratoires.

Un réseau de télévision en circuit fermé offre aux chercheurs la possibilité de recevoir des images enregistrées aux quatre coins de la forêt, de jour comme de nuit et sonorisées.

Le Conseil général des Deux-Sèvres — dont les membres se sont rendus, hier, pour la première fois sur les lieux — s'est tout particulièrement intéressé à l'installation de ce « Zoorama Européen » qui promet d'être exceptionnelle.

Depuis hier, certaines cages ont reçu leur pensionnaires, les castors ont leur domaine (aquatique) réservé et la cigogne se remet d'un long voyage, tandis que les chats sauvages montrent leur agressivité à l'approche du moindre visiteur.

Les grands animaux : chevreuils, mouflons, sangliers, etc., ont été lâchés dans le parc tout proche.

Les travaux se poursuivent bon train, afin que l'ouverture du « Zoorama Européen de la forêt de Chizé » puisse avoir lieu pour la Pentecôte.

Dans un mois, ce Zoorama, parfaitement conçu pour satisfaire la curiosité des gens en leur apportant un certain enseignement, sera, sans nul doute, le centre d'attraction de toute une grande région.

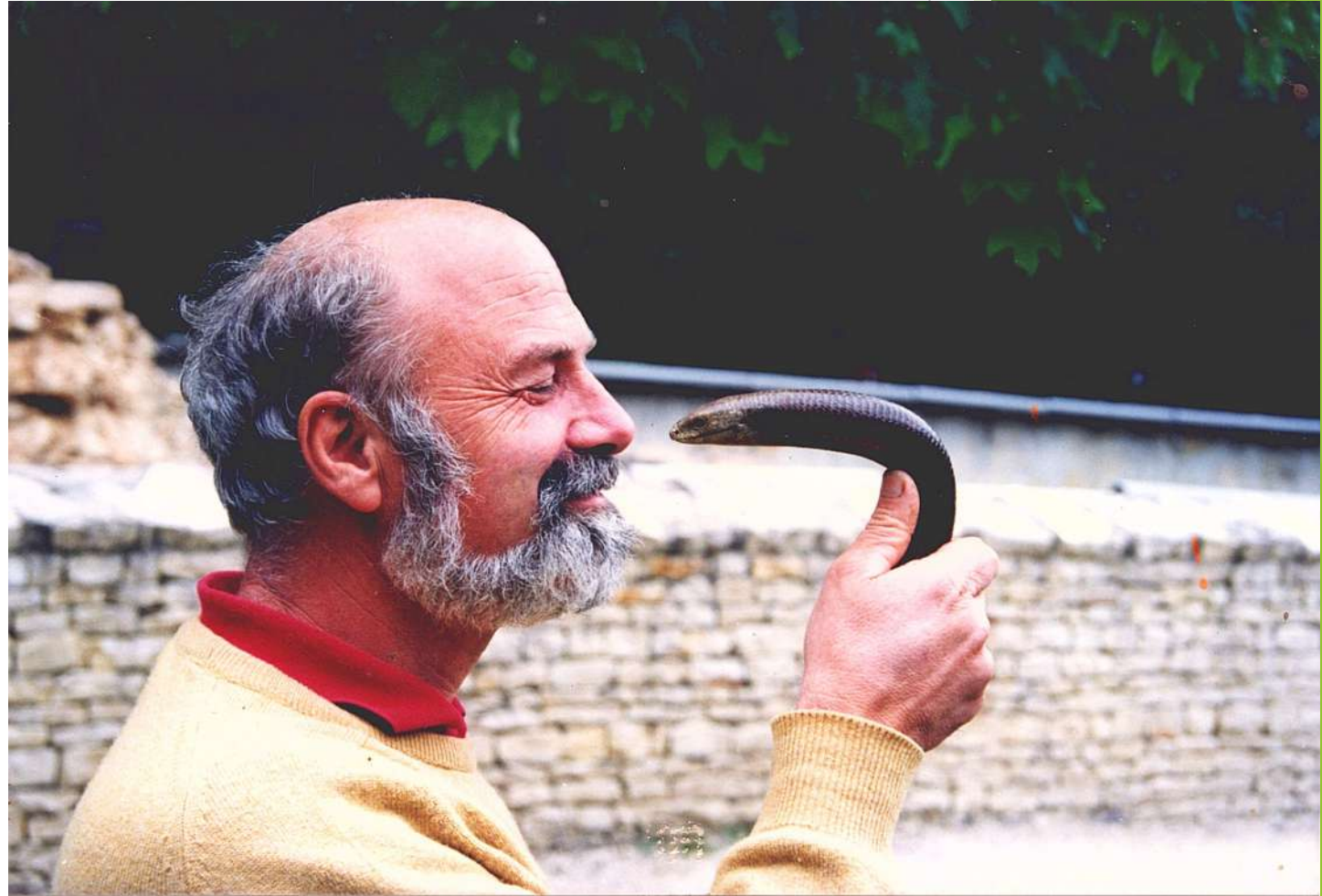
**ZOORAMA EUROPÉEN :**  
Ouverture le 15 juin

Hier soir, après la visite du zoorama européen par le Conseil général, en forêt de Chizé, les responsables ont décidé de reporter l'ouverture de ce zoo, prévue pour la Pentecôte, au 15 juin.

La légitime curiosité des visiteurs aura abouti à la création d'un jardin zoologique et d'un parc à gibiers, tous les deux groupés sous le nom de « Zoorama Européen » et installés à quelque 2 kilomètres du C. E. B. A. S., près du village de Virollet, entre Beauvoir et Chizé.



M. Nauless, président de la société de gestion du Zoorama européen, en compagnie du gardien.







Elevages





Elevages



**CHIZÉ**





**CHIZÉ**





**CHIZÉ**





**CHIZÉ**



# CHIZÉ





# Dans la Nature

## Rencontre des Naturalistes de l'Aude











**Domaine viticole de CAZES (11)**



## Rencontre des Naturalistes de l'Aude







**FEILLUNS (66) Dans un mur de pierres sèches**



## Rencontre des Naturalistes de l'Aude



**LACALM (Conseil Départemental de l'Aude)**



## Rencontre des Naturalistes de l'Aude





## Rencontre des Naturalistes de l'Aude





## Rencontre des Naturalistes de l'Aude







**Un abri à reptiles, ce n'est pas un tas de pierres ; c'est une construction soignée avec des pièces habitables !**



# Construire des abris multi fonctions

- Hibernation
- Thermorégulation
- Reproduction
- Sécurité



# hibernation

Creuser une cavité

Profondeur : 60/70 cm

Longueur : 1m 50



Abri profond



# hibernation

Ménager des  
**couloirs de  
circulation**  
vers l'abri  
profond





# Abri profond

Rencontre des Naturalistes de l'Aude





# hibernation

Recouvrir de tuiles et de pierres plates  
tout le fond de la tranchée

En veillant aux couloirs de  
circulation





# hibernation



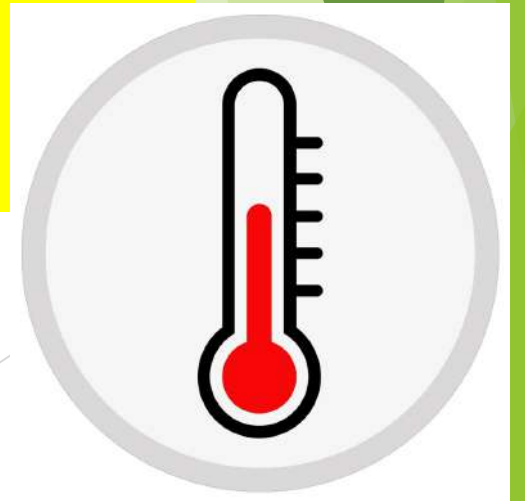
Comblir le reste de la tranchée avec des pierres, tuiles, briques

**Ne jamais recouvrir de terre**





**Thermorégulation :  
créer un « solarium  
au dessus  
de l'abri profond**





# Thermorégulation

Rencontre des Naturalistes de l'Aude





# Thermorégulation

Rencontre des Naturalistes de l'Aude







Rencontre des Naturalistes de l'Aude





Rencontre des Naturalistes de l'Aude





Rencontre des Naturalistes de l'Aude





Rencontre des Naturalistes de l'Aude





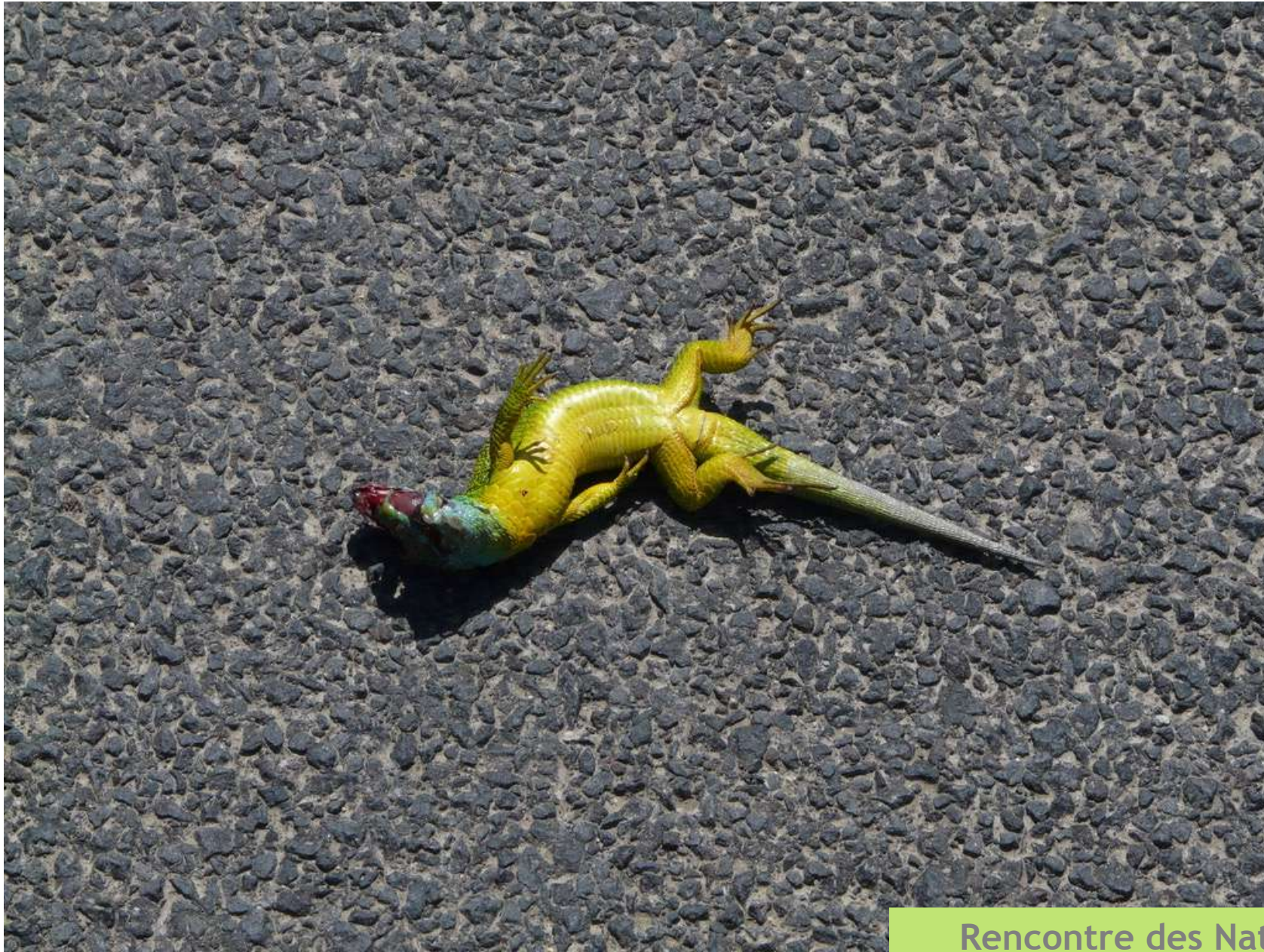
Rencontre des Naturalistes de l'Aude





Rencontre des Naturalistes de l'Aude





Rencontre des Naturalistes de l'Aude



# Le site de ponte

- ▶ Sur l'abri profond

- ▶ Ou

- ▶ À côté



# Site de Ponte au dessus de l'abri profond



Géotextile  
pour que le sable  
ne bouche pas  
les circulations



# Site de Ponte au dessus de l'abri profond



Rencontre des Naturalistes de l'Aude



# Site de Ponte au dessus de l'abri profond



Rencontre des Naturalistes de l'Aude

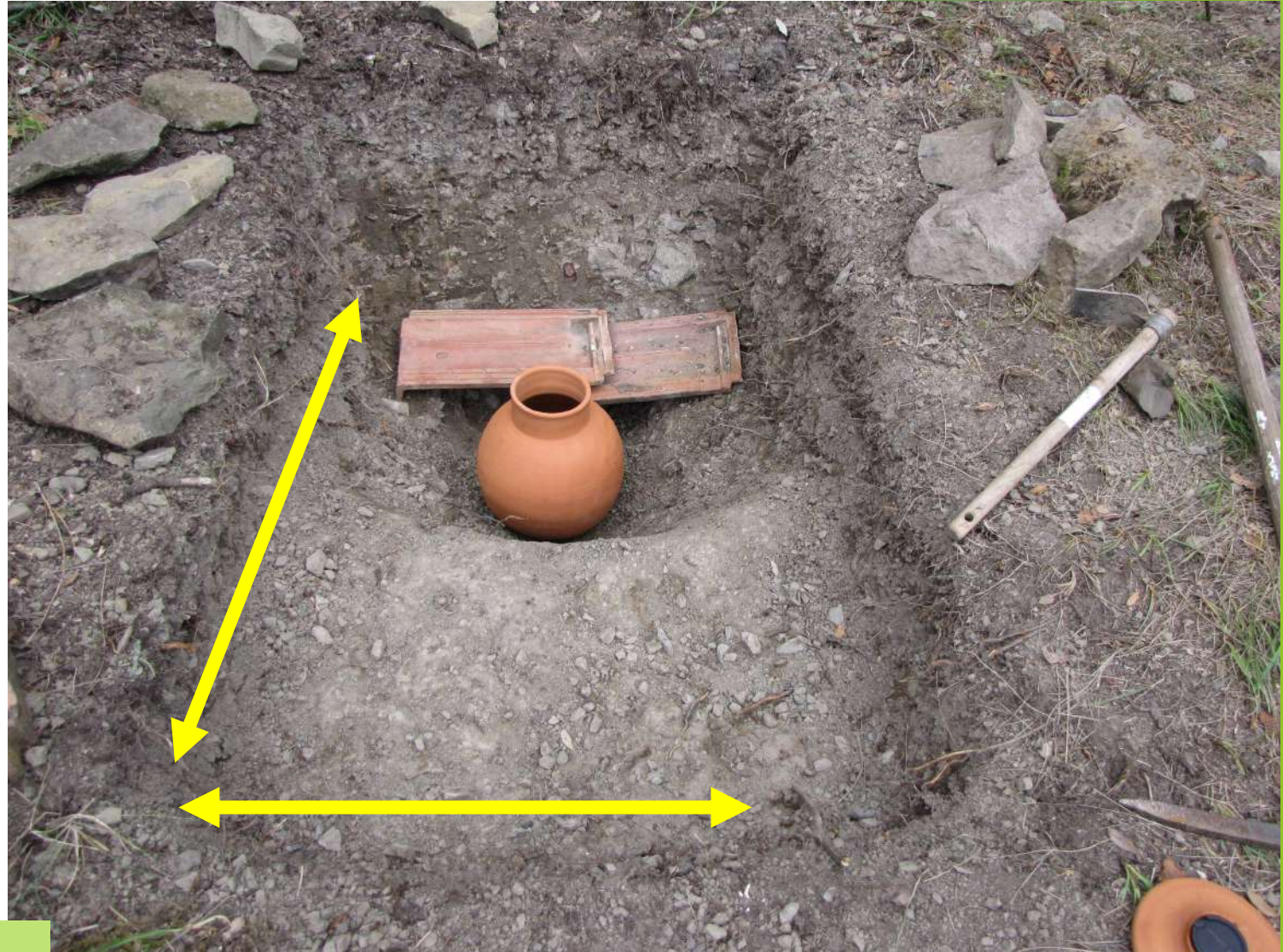


# Créer un site de ponte à proximité de l'abri profond

A proximité de l'abri profond

1m X 1m

Profondeur : 0,30 - 0,40





# Créer un site de ponte à proximité de l'abri profond

Oya en terre cuite pour maintenir humidité  
(3/4 arrosoirs en été)

Mélange sable et terreau





# Solarium au dessus du site de ponte



Rencontre des Naturalistes de l'Aude





Les sangliers ont dévasté cet abri



Sécurité

Rencontre des Naturalistes de l'Aude





Ici seules les  
Tuiles ont été  
déplacées

**Sécurité**



Rencontre des Naturalistes de l'Aude





Solution:  
Clôturer l'abri

Sécurité



Rencontre des Naturalistes de l'Aude





Un abri réalisé  
dans le cadre de  
mesures compensatoires  
à BRAM

Sécurité



Rencontre des Naturalistes de l'Aude





**Sécurité**

Rencontre des Naturalistes de l'Aude



# Sécurité



Rencontre des Naturalistes de l'Aude



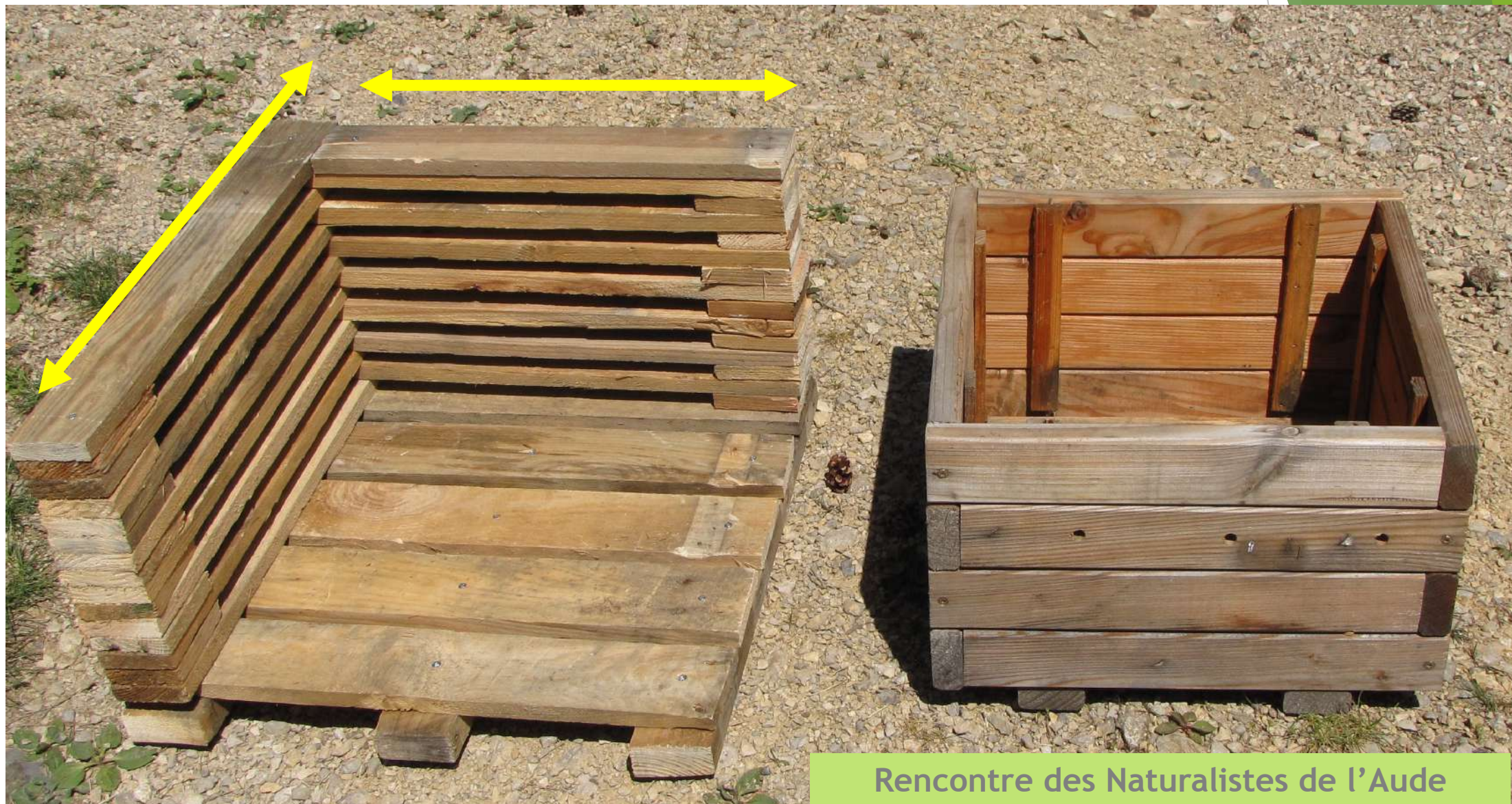
# Les abris à lézards pour jardins





**0,50 X 0,50**

**Bac 0,40 x 0,40**



Rencontre des Naturalistes de l'Aude



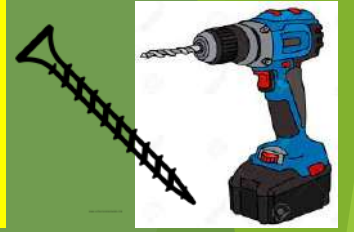


Fond du  
bac = abri  
hors gel





Placer 2 planches ep 2,5 L 80  
vissées sur les chevrons



Rencontre des Naturalistes de l'Aude

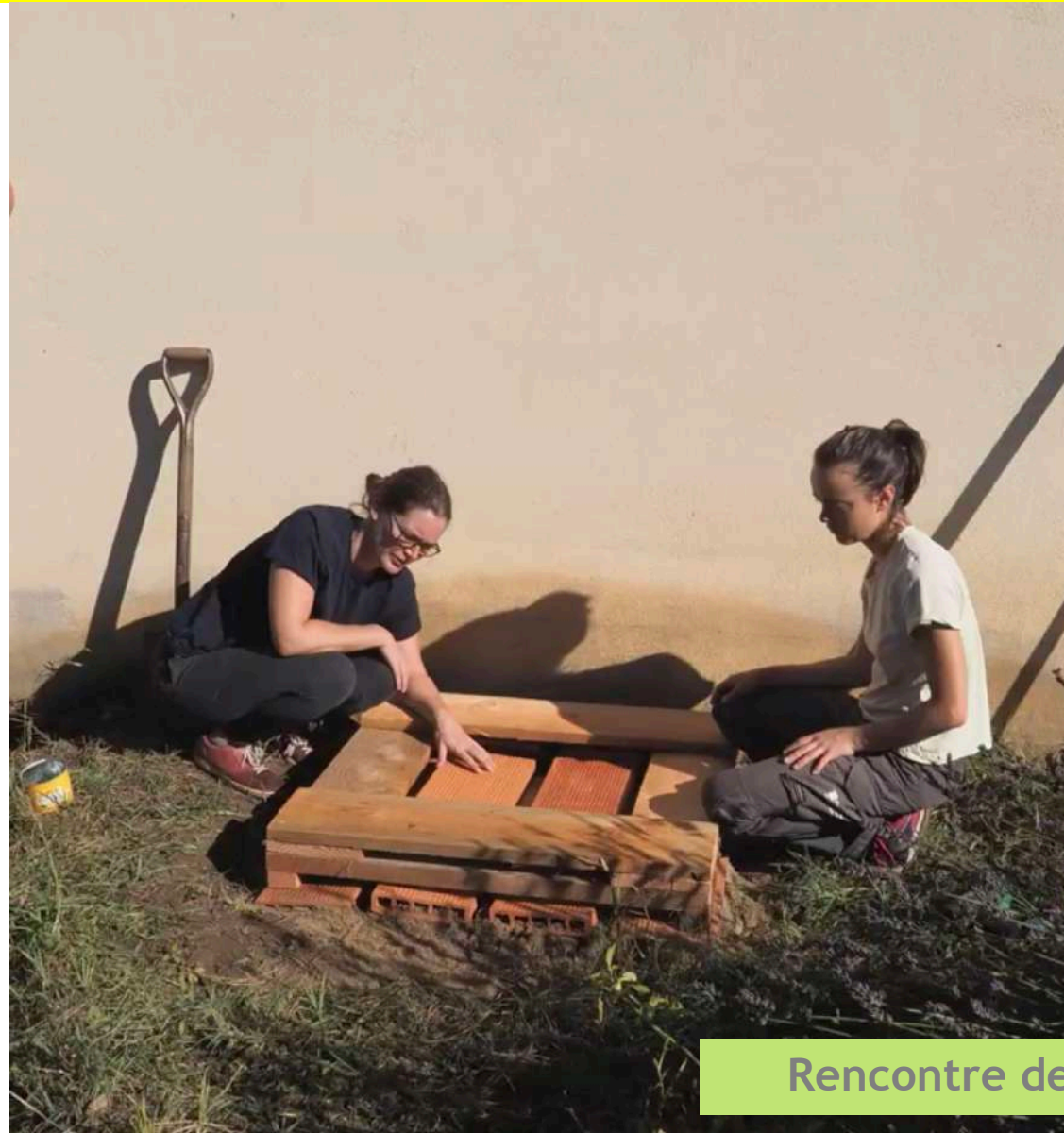


# On remplit cet espace de briques placées dans les 2 sens

En veillant aux circulations entre les briques .

Cela crée des espaces offrant des températures variées en fonction des besoins et des saisons

Certaines briques peuvent dépasser sur le devant







Rencontre des Naturalistes de l'Aude

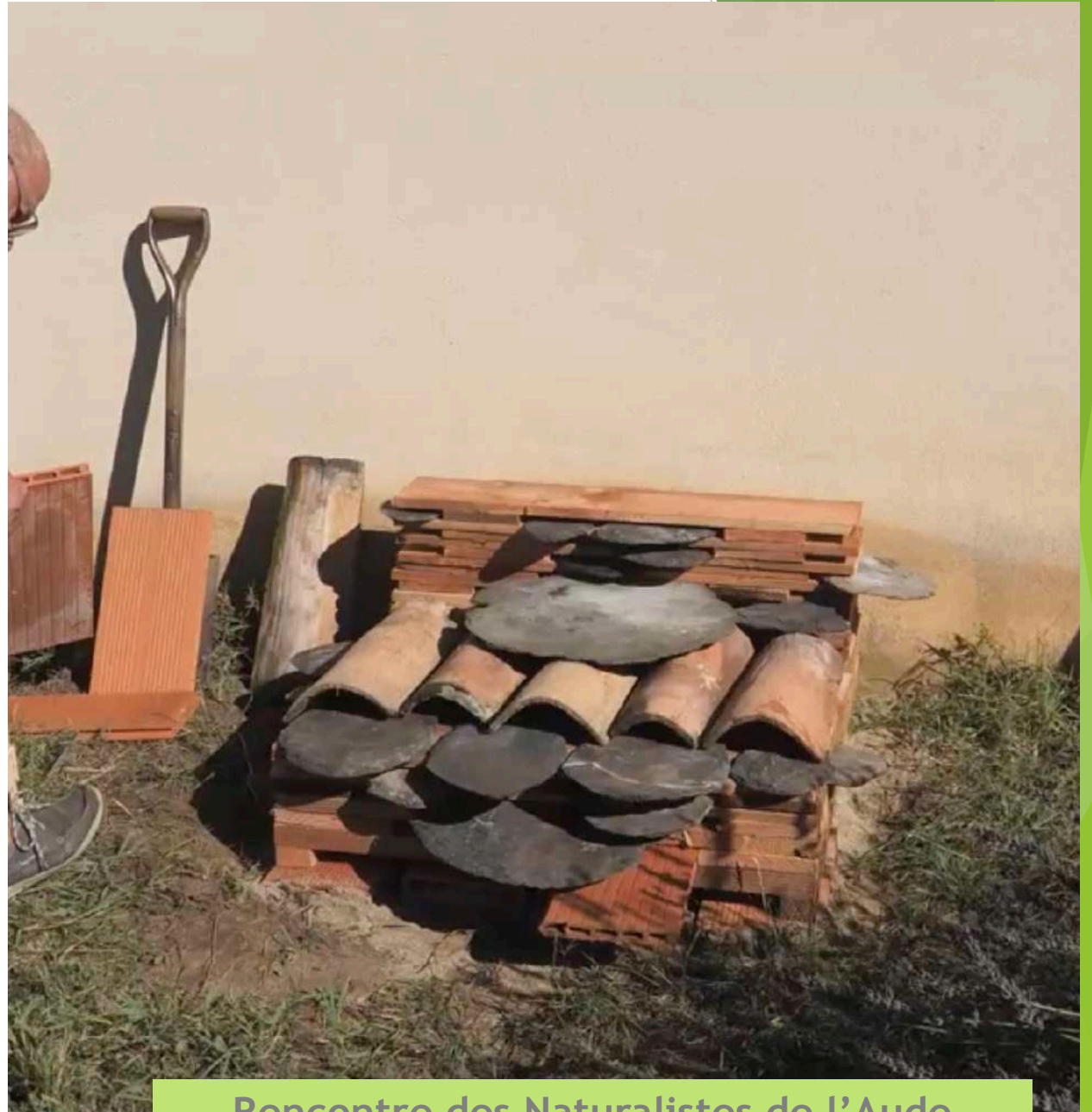
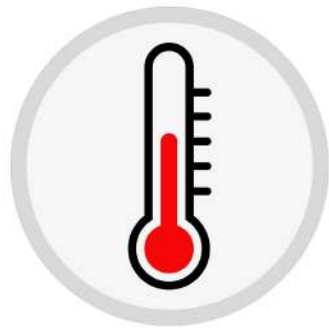


# Des ardoises

Les ardoises captent la chaleur

Un abri orienté à l'Est (soleil levant)

permettra aux lézards d'élever leur température le matin



Rencontre des Naturalistes de l'Aude



# Les lézards apprécient .....



Rencontre des Naturalistes de l'Aude



# Les lézards apprécient .....



Rencontre des Naturalistes de l'Aude



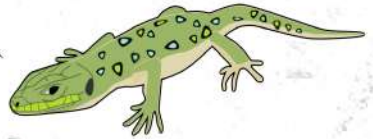


Rencontre des Naturalistes de l'Aude



Tous  
aux abris !!!!

à lézards



NATURE EN FÊTE

Département

